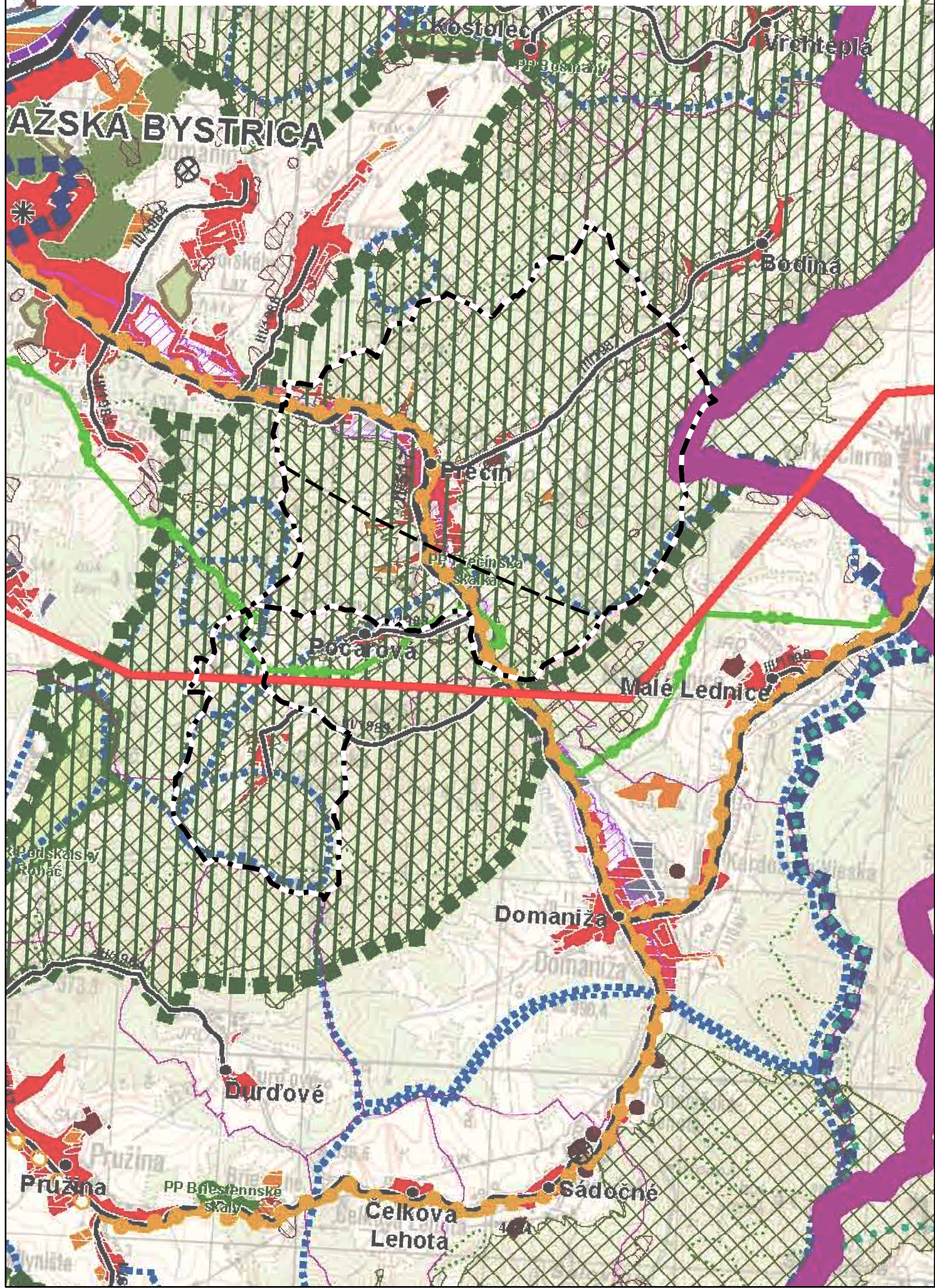


# ZMENY A DOPLNKY Č. 4 ÚZEMNÉHO PLÁNU OBCE PREČÍN



## LEGENDA

- štátna hranica
- hranica kraja
- hranica okresu
- hranica obce
- mesto
- obec
- plochy obytné**
  - stav
  - návrh
  - výhľad
- plochy poľnohospodárskej výroby**
  - stav
  - návrh
- plochy priemyselnej výroby, skladov**
  - stav
  - návrh
  - výhľad
  - plochy osobitného určenia - stav
- plochy rekreácie, cestovného ruchu a športu**
  - stav
  - návrh
  - výhľad
  - rekreačné priestory - stav
- rekreačná zeleň**
  - lesopark - stav
  - lesopark - návrh
  - plochy záhradkárskych osád - stav
  - plochy záhradkárskych osád - návrh
- špeciálne kultúry**
  - stav
  - ovocné sady
  - záhrady
  - vinice
  - ohmeľnice
- plochy kúpeľných zariadení**
  - plochy kúpeľných zariadení - stav
  - hranica kúpeľného územia - stav
- priemyselné parky**
  - celoštátneho významu - návrh
  - regionálneho významu - návrh
- agropark**
  - návrh
- ochranné pásma fariem**
  - stav
- ochranné lesy**
  - stav
- pamiatkové územia**
  - mestská pamiatková rezervácia - stav
  - pamiatková zóna - stav
  - pamiatková zóna - návrh
  - pamiatková zóna - návrh
- národné kultúrne pamiatky (NKP)**
  - stav (vybrané)
  - ochranné pásmo NKP
- chránená vodohospodárska oblasť (CHVO)**
  - stav
- ochranné pásma vodárenských zdrojov**
  - stav
- ochranné pásma prírodných liečivých zdrojov a zdrojov prírodných minerálnych vôd**
  - I. stupeň, stav
  - II. stupeň, stav
  - III. stupeň, stav
- vodné nádrže**
  - výhľad
- polder**
  - stav
- Hranica obce Prečín
- Kritické OP proti laserovému žiareniu
- diaľnice**
  - stav
- rýchlostné cesty**
  - stav
  - návrh
  - výhľad
- diaľničný privádzač**
  - stav
  - návrh
  - výhľad
- cesty I. triedy**
  - stav
  - návrh
  - výhľad
- cesty II. triedy**
  - stav
  - návrh
  - výhľad
  - návrh štvorpruh
- cesty III. triedy**
  - stav
  - návrh
  - výhľad
- mimoúrovňňové križovatky**
- diaľnic a rýchlostných ciest**
  - stav
  - návrh
  - výhľad
- ciest I. triedy**
  - stav
  - návrh
  - výhľad
- vysokorýchlostná železničná trať (VRT)**
  - výhľad
- železničné trate medzinárodné**
  - stav
  - návrh
- železničné trate nadregionálne**
  - stav
- železničné trate regionálne**
  - stav
- vybrané železničné stanice**
  - stav
- hraničné prechody**
  - hraničný prechod cestný - stav
  - hraničný prechod železničný - stav
- vodné cesty AGN**
  - výhľad
- prístavy AGN**
  - výhľad
- prístav športový**
  - výhľad
- terminál kombinovanej dopravy**
  - výhľad
- plochy letísk**
  - stav
- nadregionálne letiská pre medzin. dopravu**
  - stav
  - návrh
- regionálne aeroklubové letiská**
  - stav
- letiská pre letecké práce**
  - stav
- ochranné pásma letísk**
  - so zákazom stavieb - stav
  - s výškovým obmedzením - stav
  - ostatné - stav
- cyklistická a cykloturistická sieť**
  - cyklistická komunikácia, stav
  - cyklistická komunikácia, návrh
  - koridor cyklistickej komunikácie, výhľad
  - cyklotrasa, stav
  - cyklotrasa, návrh
  - cyklotrasa, výhľad
- veľkoplošné chránené územia**
  - chránená krajinná oblasť (CHKO)
- maloplošné chránené územia**
  - stav
- NATURA 2000**
  - chránené vtáčie územia (CHVÚ) - stav
  - územia európskeho významu (ÚEV) - stav
- mokrade**
  - mokrade národného významu - stav
  - mokrade regionálneho významu - stav
  - mokrade regionálneho významu - stav
- chránené ložiskové územia (CHLÚ)**
  - stav
- dobývacie priestory (DP)**
  - ťažené ložiská - stav
  - neťažené ložiská - stav
- ložiská nevyhradených nerastov (LNN)**
  - stav
- poddolované územia**
  - stav
- zosuvné územia**
  - svahové deformácie - stav
- staré banské diela**
  - stav
- ložiská rašeliny**
  - stav
- environmentálne záťaž**
  - stav
- zdroje znečistenia ovzdušia**
  - stav
- spaľovne odpadov**
  - stav
- zariadenia na spoločné spaľovanie odpadov**
  - stav
- skládky odpadov**
  - stav
- haldy z úpravy a sprac. rúd (mimo areálu)**
  - stav
- odkalká**
  - stav
- elektrické stanice ZVN/VVN**
  - stav
  - návrh - rekonštrukcia (prechod na vyššiu transformáciu)
  - výhľad
- elektrické vedenia ZVN**
  - stav
  - návrh
  - výhľad
- plynovody VVTL**
  - stav
- seizmická**
  - stav
- záplavová čiara Q100**
  - stav

Zdroj údajov: ÚPN - VÚC Trenčianskeho kraja  
ZMENY A DOPLNKY Č.3 ÚPN - VÚC Trenčianskeho kraja

	NÁZOV ÚPD:	ČÍSLO VÝKRESU:			
	<b>ZMENY A DOPLNKY Č. 4 ÚZEMNÉHO PLÁNU OBCE PREČÍN</b>		<b>1.</b>		
<b>ŠIRŠIE VZŤAHY</b>					
MIERKA:	OBSTARÁVATEL:	OSO, §2a SZ:	HLAVNÝ RIEŠITEĽ:	DIGITÁLNE SPRACOVANIE:	DÁTUM:
1: 50 000	OBEC PREČÍN	ING. M. SLÁMKOVÁ	ING. ARCH. Z. BRZÁ	BC. T. MIČÍK	MAREC / 2024