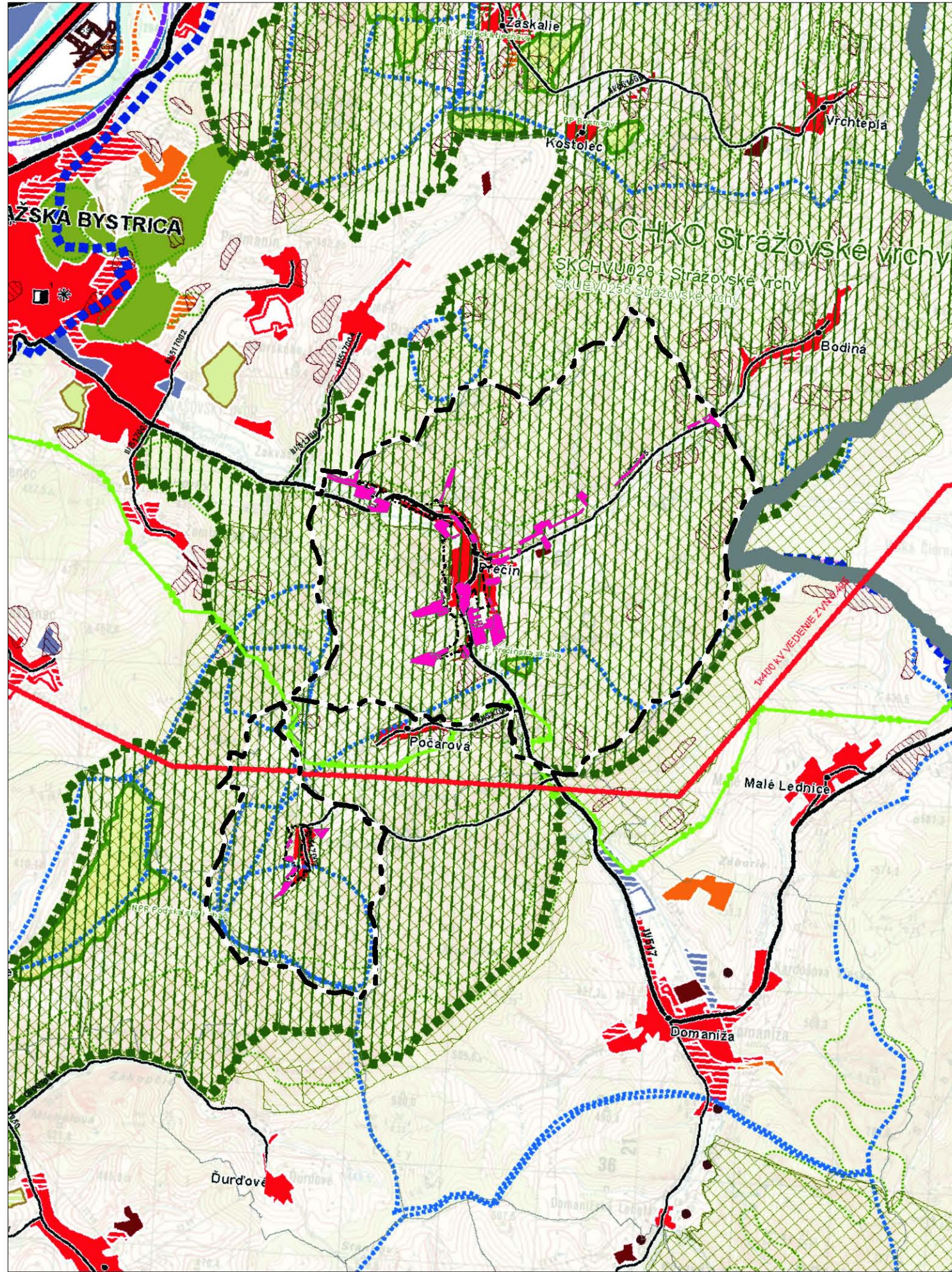


ÚZEMNÝ PLÁN OBCE PREČÍN - NÁVRH



LEGENDA

- štátna hranica
- hranica kraja
- hranica okresu
- hranica obce
- mesto
- obec
- diaľnice**
- stav
- návrh
- rýchlostné cesty**
- stav
- návrh
- diaľničný privádzač**
- stav
- návrh
- cesty I. triedy**
- stav
- návrh
- cesty II. triedy**
- stav
- návrh
- cesty III. triedy**
- stav
- návrh
- vysokorychlostná železničná trať (VRT)**
- výhľad
- železničné trate medzinárodné**
- stav
- návrh
- železničné trate nadregionálne**
- stav
- návrh
- železničné trate regionálne**
- stav
- návrh
- výbrané železničné stanice**
- stav
- návrh
- hraničné prechody**
- hraničný prechod cestný - stav
- hraničný prechod železničný - stav
- mimourovňové križovatky**
- stav
- návrh
- cest I. triedy**
- stav
- návrh
- ochranné pásma letísk**
- so zólkazom stavieb - stav
- s výškovým obmedzením - stav
- oplotenie - stav
- nadregionálne letiská pre medzin. dopravu**
- stav
- návrh
- regionálne aeroklubové letiská**
- stav
- návrh
- letiské pre letecké práce**
- stav
- návrh
- plochy letísk**
- stav
- návrh
- vodné cesty AGN**
- výhľad
- prístavy AGN**
- výhľad
- prístav športový**
- výhľad
- terminál kombinovanej dopravy**
- výhľad
- elektrické vedenia ZVN/VVN**
- stav
- návrh
- rekonštrukcia (prechod na výštiu transformáciu)
- výhľad
- elektrické vedenia ZVN**
- stav
- návrh
- plynovody VVTL**
- stav
- plochy obytné**
- stav
- návrh
- plochy poľnohospodárskej výroby**
- stav
- návrh
- plochy priemyselnej výroby, skladov**
- stav
- návrh
- plochy letísk**
- stav
- návrh
- plochy rekreácie, cestovného ruchu a športu**
- stav
- návrh
- rekreačná zelen'**
- lesopark - stav
- lesopark - návrh
- plochy záhradkárskych osád - stav
- plochy záhradkárskych osád - návrh
- špeciálne kultúry**
- ovocné sady
- zôhrady
- vlnice
- ornice

- plochy kúpeľných zariadení**
- plochy kúpeľných zariadení - stav
- hranica kúpeľného územia - stav
- priemyselné parky**
- oceliárneho významu - návrh
- regionálneho významu - návrh
- agropark**
- návrh
- pamiatkové územia**
- mestská pamiatková rezervácia - stav
- pamiatková zóna - stav
- pamiatková zóna - návrh
- národné kultúrne pamiatky (NKP)**
- stav (vyorané)
- ochranné pásmo NKP
- ochranné lesy**
- stav
- ochranné pásma fariem**
- stav
- seizmická**
- stav
- vodné nádrže**
- výhľad
- polder**
- stav
- chránené ložiskové územia (CHLÚ)**
- stav
- dobyvacie priestory (DP)**
- ťažobné ložiská - stav
- ťažobné ložiská - návrh
- ložiská nevyhradených nerastov (LNN)**
- stav
- poddĺžkové územia**
- stav
- zosuvné územia**
- svažovce deformácie - stav
- ložiská rašelinny**
- stav
- staré hanske diela**
- stav
- zdroje znečistenia ovzdušia**
- stav
- spaľovne odpadov**
- stav
- zariadenia na spoločné spracovanie odpadov**
- stav
- sklady odpadov**
- stav
- haldy z úpravy a sprac. rúd (mimo areálu)**
- stav
- odkalkská**
- stav
- veľkoplošné chránené územia**
- chránená krajinná oblasť (CHKO)
- maloplošné chránené územia**
- stav
- NATURA 2000**
- chránené vtáčie územia (CHVÚ) - stav
- územia európskeho významu (ÚEV) - stav
- mokrade**
- mokrade národného významu - stav
- mokrade regionálneho významu - stav
- mokrade regionálneho významu bodové
- mokrade regionálneho významu - stav
- chránené vodohospodárske oblasti (CHVO)**
- stav
- PHO zdrojov pitných vôd**
- stav
- ochranné pásma prírodných liečivých zdrojov a prírodných minerálnych zdrojov**
- I. stupeň - stav
- II. stupeň - stav

- hranica obce Prečín
- hranica zastavaného územia obce
- riešené plochy

Zdroj údajov: ÚPN - VÚC Trenčianskeho kraja
ZMENY A DOPLNKY Č.2 ÚPN - VÚC Trenčianskeho kraja

		ÚPN obce PREČÍN	Výkres č.: 1
	SLOVENSKÁ AGENTÚRA ŽIVOTNÉHO PROSTREDIA Banská Bystrica SAŽP - SERP, OSŽPEVV, Oddelenie starostlivosti o mestské ŽP		Dátum: 04/2017
Hlavný riešiteľ: Ing. arch. Zdenka Brzá		Riešiteľský kolektív: Ing. arch. Zdenka Brzá, Ing. Marta Hajniková, Ing. Beáta Vaculčíková, Ing. Róbert Robenek, Ing. Marcela Slavíková, Eva Barčíková	Mierka: M 1 : 50 000
Grafické spracovanie: Bc. Tomáš Mičik			